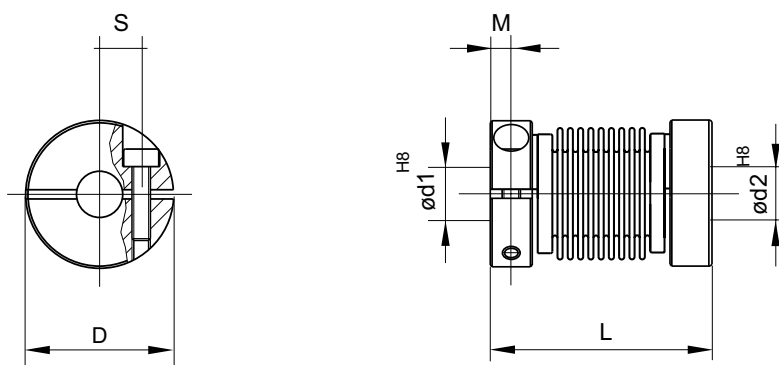




Giunto realizzato da due mozzi in alluminio anodizzato con soffiello speciale in acciaio. Ottima capacità di correggere errori di disallineamento, elevata rigidità torsionale. Assenza di gioco ed assenza di vibrazioni. Ottimo nei servoazionamenti. Sistema di fissaggio a morsetto. Possono lavorare a temperature comprese tra -30 °C e 120 °C.

Coupling obtained from two anodized aluminium hubs with special steel bellows. Unique misalignment correction capacity; high torque rigidity. Backlash and vibration free. Outstanding servo control. Clamp fixing system. Working temperature range: -30 °C ÷ +120 °C.



Il disegno è puramente esemplificativo

Dati Tecnici Technical data	Velocità massima Maximum speed	Coppia Massima Maximum torque	Disallineamento radiale max. Radial misalignment max.	Disallineamento assiale max. Axial misalignment max.	Disallineamento angolare max. Angular misalignment max.	Rigidità torsionale Torsional stiffness	Rigidità radiale Radial stiffness	Momento di inerzia Moment of inertia	Coppia di serraggio max. Clamping torque max.	Peso - Weight	Materiale mozzi Hub material	Materiale soffiello Bellow Material
Unità Unit	min ⁻¹	Ncm	mm	mm	Gradi/ degree	Nm/rad	N/mm	gcm ²	Ncm	g		
GSXV1622	10.000	40	± 0,20	± 0,4	± 3	90	40	2,1	50	6	Alluminio anodizzato Anodised aluminium	Acciaio inox Stainless steel
GSXV1624	10.000	40	± 0,25	± 0,45	± 4	85	20	2,2	50	6,5	Alluminio anodizzato Anodised aluminium	Acciaio inox Stainless steel
GSXV1627	10.000	40	± 0,3	± 0,5	± 4	70	15	2,6	50	7	Alluminio anodizzato Anodised aluminium	Acciaio inox Stainless steel
GSXV2129	10.000	80	± 0,25	± 0,4	± 4	150	25	9	100	15	Alluminio anodizzato Anodised aluminium	Acciaio inox Stainless steel
GSXV2135	10.000	80	± 0,3	± 0,5	± 4	140	10	9,5	100	16	Alluminio anodizzato Anodised aluminium	Acciaio inox Stainless steel
GSXV2429	10.000	80	± 0,25	± 0,4	± 4	150	25	15	100	17	Alluminio anodizzato Anodised aluminium	Acciaio inox Stainless steel
GSXV2435	10.000	80	± 0,3	± 0,5	± 4	140	10	15,2	100	18	Alluminio anodizzato Anodised aluminium	Acciaio inox Stainless steel
GSXV3030	10.000	200	± 0,3	± 0,4	± 4	220	45	37	100	31	Alluminio anodizzato Anodised aluminium	Acciaio inox Stainless steel

Grandezza Size	Ø D mm.	Lunghezza Length L - mm	Posizione vite Screw position M - mm	S	Filetto vite Screw thread	d1/d2						
GSXV1622	16	22	2.3	4,5	M2	03/03	04/04	04/05	04/06	05/05	06/06	
GSXV1624	16	24	2.3	4,5	M2	03/03	03/06	04/04	04/05	04/06	05/05	06/06
GSXV1627	16	27	2.3	4,5	M2	03/03	03/06	04/04	04/05	05/05	06/06	
GSXV2129	21	29	3	7	M2.5	06/06	06/10	08/08	10/10			
GSXV2135	21	35	3	7	M2.5	06/06	06/10	08/08	10/10			
GSXV2429	24	29	3	8,5	M2.5	06/12	10/12	12/12				
GSXV2435	24	35	3	8,5	M2.5	06/12	10/12	12/12				
GSXV3030	30	30	3	10,5	M3	10/12	12/12	14/14	16/16			

Sono disponibili altre combinazioni di foro