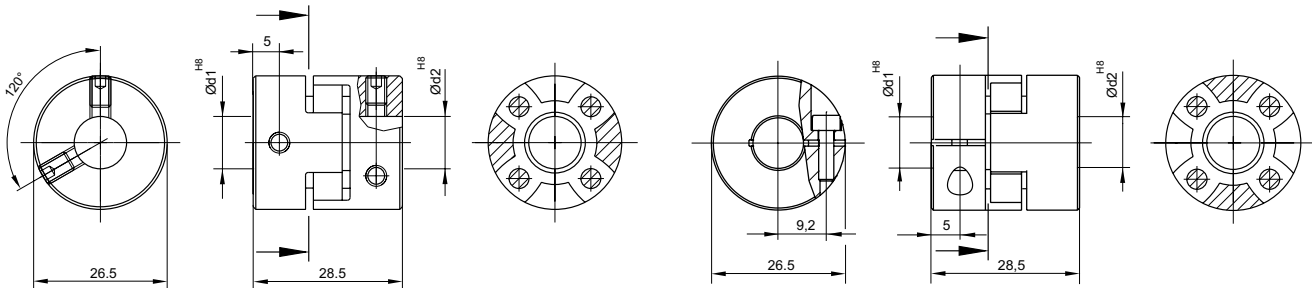


GSAG . GSAV



Sono realizzati da due mozzì di alluminio ed un elemento centrale in gomma in grado di attenuare le vibrazioni ed i vari tipi di disallineamenti, riducono la rumorosità. Consentono un'elevata trasmissione della coppia nonostante le dimensioni ridotte. Entrambe le versioni di giunto sono disponibili in acciaio inox. Possono lavorare a temperature comprese tra - 30 °C e 80 °C.

Obtained from two aluminium hubs and one central rubber part damping vibration and correcting misalignment; reduced noise. High torque transmission despite their compact size. Both coupling versions are suitable in stainless steel. Working temperature range: -30 °C ÷ +80 °C.



GSAG

GSAV

Il disegno è puramente esemplificativo

Dati Tecnici Technical data	Durezza della stella Hardness of damping element	Velocità massima Maximum speed	Coppia Massima Tkmax Maximum torque	Disallineamento radiale a n = 750 min-1/rpm - Radial misalignment at n = 750 min-1/rpm	Disallineamento assiale Axial misalignment	Disallineamento angolare a n = 750 min-1/rpm - Angular misalignment at n = 750 min-1/rpm	Angolo di torsione a Tkmax - Twist at maximum torque	Momento di inerzia Moment of inertia	Coppia di serraggio max. Clamping torque max.	Peso - Weight	Materiale mozzì Hub material	Materiale stella Material of damping element
Unità Unit		min ⁻¹	Ncm	mm	mm	Gradi/degree	Gradi/degree	gcm ²	DIN 912 Ncm DIN 916 Ncm	g		
GSAG1500 80 GSAV1500 80	80 (blu) 80 (blue)	19.000	800	± 0,22	± 1	± 1,3	10	30	150 120	34	Alluminio Aluminium	Poliuretano Polyurethane
GSAG1500 92 GSAV1500 92	92 (bianco) 92 (white)	19.000	1.500	± 0,22	± 1	± 1,3	10	30	150 120	34	Alluminio Aluminium	Poliuretano Polyurethane
GSAG1500 98 GSAV1500 98	98 (rosso) 98 (red)	19.000	2.500	± 0,22	± 1	± 1,3	10	30	150 120	34	Alluminio Aluminium	Poliuretano Polyurethane

Grandezza Size	d1/d2					
GSAG1500	06/06	06/08	08/08	08/10	10/10	10/12
GSAV1500	06/06	06/08	08/08	08/10	10/10	10/12

Sono disponibili altre combinazioni di foro.