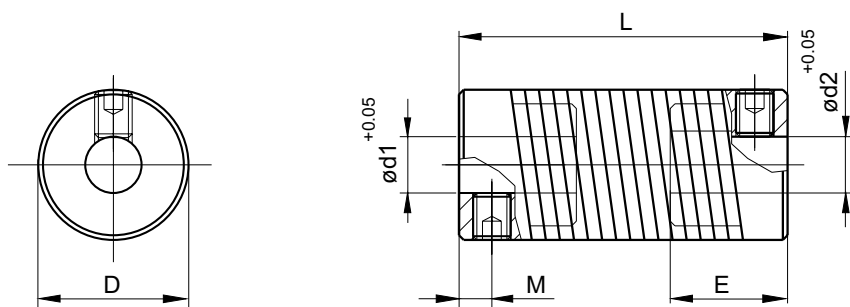


GMZG



Idoneo per un'infinita gamma di applicazioni. Assenza di vibrazioni. Buona correzione degli errori di allineamento, bassa rigidità torsionale della molla. Modello estremamente robusto. Possono lavorare a temperature comprese tra -30 °C e + 120 °C.

Suited to countless applications. Vibration free. Good misalignment correction; low spring torque rigidity. Extremely sturdy model. Working temperature range: -30 °C ÷ +120 °C.



Il disegno è puramente esemplificativo

Dati Tecnici Technical data	Velocità massima Maximum speed	Coppia nominale Nominal torque	Disallineamento radiale max. Radial misalignment max.	Disallineamento assiale max. Axial misalignment max.	Disallineamento angolare max. Angular misalignment max.	Angolo di torsione a metà della coppia nominale. Valore relativo al senso di rotazione antiorario guardando il giunto dal lato di azionamento. Torsion angle at the half of nominal torque rotating direction counter clockwise in view of propulsive shaft.	Valore relativo al senso di rotazione orario guardando il giunto dal lato di azionamento. Clockwise in view of propulsive shaft.	Momento di inerzia Moment of inertia	Massima coppia di serraggio Max. clamping torque	Peso - Weight	Materiale molla Spring material	Materiale Mozzi Hubs material
Unità Unit	min ⁻¹	Ncm	mm	mm	Gradi/ degree	Gradi/degree	Gradi/ degree	gcm ²	Ncm	g		
GMZG1225	8.000	15	± 0,5	± 0,5	± 5	40	60	2,8	70	14	Zinco presso fuso Zinc die casting	Acciaio nichelato Steel nickel-plate
GMZG1635	3.000	50	± 1,0	± 1,0	± 5	50	70	10	150	28	Zinco presso fuso Zinc die casting	Acciaio nichelato Steel nickel-plate
GMZG2650	3.000	150	± 1,5	± 1,0	± 5	40	60	95	300	100	Zinco presso fuso Zinc die casting	Acciaio nichelato Steel nickel-plate

Grandezza Size	Ø D mm.	Lunghezza / Length L - mm	E - mm.	Posizione grano Screw position M - mm	Filetto grano Screw thread S	d1/d2						
GMZG1225	12	25	9	2,4	M3	03/03	03/04	04/04	05/05	06/06		
GMZG1635	16	35	12,5	3,5	M4	04/05	05/05	05/06	06/06	06/08	08/08	
GMZG2650	26	50	17	4,5	M5	06/06	06/08	06/10	08/08	08/10	10/10	10/12

Sono disponibili altre combinazioni di foro