

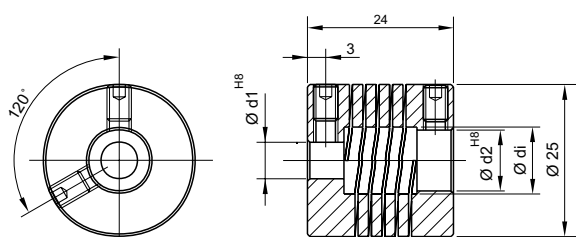
# GEXG . GEXV



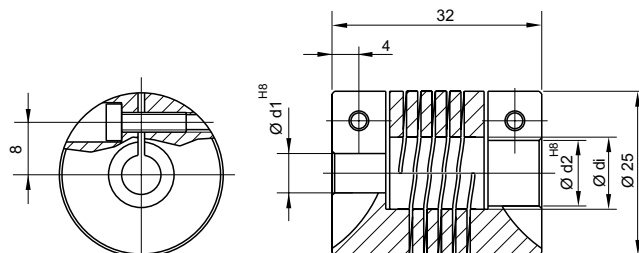
Giunti realizzati da un unico pezzo di materiale in acciaio inox 1.4104. Idoneo per un'infinita gamma di applicazioni. Assenza di gioco, assenza di vibrazioni e manutenzioni. Ottima capacità di correggere errori di disallineamento ed elevata rigidità torsionale. Possono lavorare a temperature comprese tra -30 °C e 180 °C.

Couplings obtained from one piece of material realised in stainless steel 1.4104. Screw and clamp fixing system. Suited to countless applications. Backlash, vibration and maintenance free. Unique misalignment correction; high torque rigidity. Working temperature range: -30 °C ÷ +180 °C.

giunti elica in acciaio inox  
stainless steel spiral beam couplings



GEXG



GEXV

Il disegno è puramente esemplificativo

Dati Tecnici Technical data	Velocità massima Maximum speed	Coppia Massima Maximum torque	Disallineamento radiale max. Radial misalignment max.	Disallineamento assiale max. Axial misalignment max.	Disallineamento angolare max. Angular misalignment max.	Rigidità torsionale Torsional stiffness	Rigidità radiale Radial stiffness	Momento di inerzia Moment of inertia	Coppia di serraggio max. Clamping torque max.	Peso - Weight	Materiale Material
Unità Unit	min <sup>-1</sup>	Ncm	mm	mm	Gradi/ degree	Nm/rad	N/mm	gcm <sup>2</sup>	Ncm	g	
GEXG2524	8.000	200	± 0,3	± 0,5	± 4	40	250	64	200	65	Acciaio inox 1.1404 Stainless steel 1.4104
GEXV2532	6.000	200	± 0,35	± 0,5	± 4	29	150	84	200	88	Acciaio inox 1.1404 Stainless steel 1.4104

Grandezza Size	Ø D mm.	Lunghezza Length L - mm	Posizione grano Screw position - mm	Filetto Thread	d1/d2		
GEXG2524	25	24	3,0	M4 grano	08/08	10/10	
GEXV2532	25	32	4,0	M3 vite	06/10	08/08	10/10

Per forature diverse contattare i nostri uffici.