

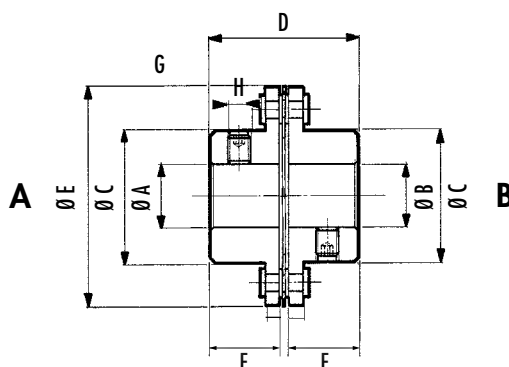
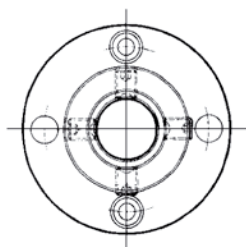
GEL 2000 R-C



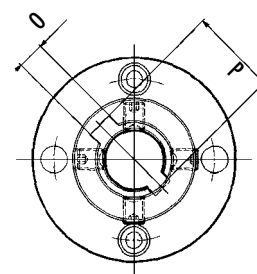
L'accoppiamento diretto dei due mozzi consente di avere un ingombro estremamente ridotto. È prevista la versione con grani e chiavette. Vengono utilizzati per l'accoppiamento di dinamo tachimetriche, encoder, motori, strumenti di misura e tutte quelle applicazioni dove sia indispensabile trasmettere un moto rotatorio omocinetico nei quattro quadranti e con assoluta rigidità torsionale anche quando l'accoppiamento degli alberi non si presenta perfettamente allineato.

The direct connection of the two hubs ensures very small overall dimensions. A key and screw version is also available. They are used to connect tachogenerators, encoders, motors, gauges and for any other application where constant rotational movement in the four quadrants is required and where absolute torque rigidity is needed even when shaft coupling is not perfectly lined up.

VERSIONE G
VERSION G



VERSIONE GC
VERSION GC



	Coppia nominale Nominal Torque	Coppia massima Maximum torque	Disallineamento assiale max Axial misalignment max	Disallineamento radiale max Radial misalignment max	Disallineamento angolare Angular misalignment max	Momento di inerzia Moment of inertia	Velocità massima Maximum speed	Rigidità torsionale dinamica x10 ² Dynamic torsional stiffness x10 ²	Peso Weight
Simbolo Symbol	T _n	T _s	Δ W _a	Δ W _r	Δ W _w	J	n max	C _{w dym}	m
Unità Unit	Nm	Nm	mm	mm	rad	Kg m ² x10 ⁻⁶	min ⁻¹	Nm/rad	Kg
GEL 2000 R-C	1,53	2,20	0,4	0,35	0,02618	5,350	45.000	24,815	0,035

	Fori standard Standard holes		C	D	E	F	G	H	Ø fori H7 Ø holes H7	O	P
	A H7	B H7									
GEL 2000 R-C	3-6-7-8 9.52-10-11-14		23	25,7	38	11,7	5	M4	7	2	8
									8	3	9
									10	3	11,4
									11	4	12,8
									14	5	16,3