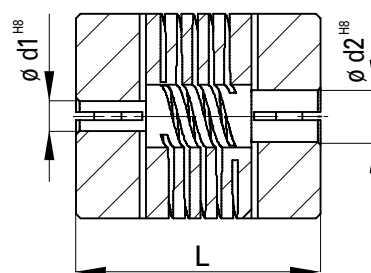
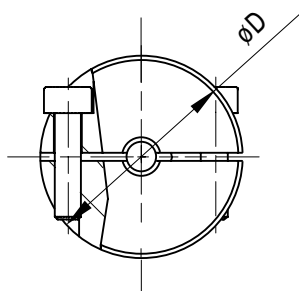


# E3AV



Giunti realizzati da un unico pezzo di materiale con sistema di fissaggio a morsetto. Idoneo per un'infinita gamma di applicazioni. Assenza di gioco, assenza di vibrazioni e manutenzioni. Ottima capacità di correggere errori di disallineamento ed elevata rigidità torsionale. Coppie elevate. Possono lavorare a temperature comprese tra -40 °C e 140 °C.

Couplings obtained from one piece of material. Clamp fixing system. Suited to countless applications. Backlash, vibration and maintenance free. Unique misalignment correction; high torque rigidity. High maximum torque. Working temperature range: -40 °C ÷ +140 °C.



Il disegno è puramente esemplificativo

Dati Tecnici Technical data	Velocità massima Maximum speed	Coppia Massima Maximum torque	Disallineamento radiale max. Radial misalignment max.	Disallineamento assiale max. Axial misalignment max.	Disallineamento angolare max. Angular misalignment max.	Rigidità torsionale Torsional stiffness	Rigidità radiale Radial stiffness	Momento di inerzia Moment of inertia	Coppia di serraggio max. Clamping torque max.	Peso - Weight	Materiale Material
Unità Unit	min <sup>-1</sup>	Nm	mm	mm	Gradi/ degree	Nm/rad	N/mm	gcm <sup>2</sup>	Ncm	g	
E3AV1014	5.000	0,4	± 0,1	± 0,1	± 3	3,8	100	0,3	25	2	Alluminio Aluminium
E3AV1319	5.000	0,9	± 0,13	± 0,2	± 5	15	160	1,2	30	5	Alluminio Aluminium
E3AV1620	5.000	1,5	± 0,13	± 0,2	± 5	22	143	3,2	40	9	Alluminio Aluminium
E3AV1923	5.000	3	± 0,13	± 0,2	± 5	40	130	8	80	15	Alluminio Aluminium
E3AV2532	5.000	4	± 0,13	± 0,25	± 5	80	139	35	80	37	Alluminio Aluminium
E3AV3245	5.000	6	± 0,13	± 0,25	± 5	130	165	124	150	82	Alluminio Aluminium

Grandezza Size	Ø D mm.	Lunghezza Length L - mm	Filetto vite Screw thread	d1/d2						
E3AV1014	9,5	14,2	M1,6	02/03	02/04	03/03	04/04			
E3AV1319	12,7	19,1	M2	03/04	03/05	04/04	04/05	05/05		
E3AV1620	15,9	20,1	M2,5	03/04	04/04	04/05	04/06	05/05	06/06	
E3AV1923	19,1	22,9	M3	03/05	06/06	06/08	08/08			
E3AV2532	25,4	31,8	M3	05/06	06/06	08/08	08/10	10/10		
E3AV3245	31,8	44,5	M4	08/08	08/10	10/10	10/12	12/12	14/14	

Per forature diverse contattare i nostri uffici.