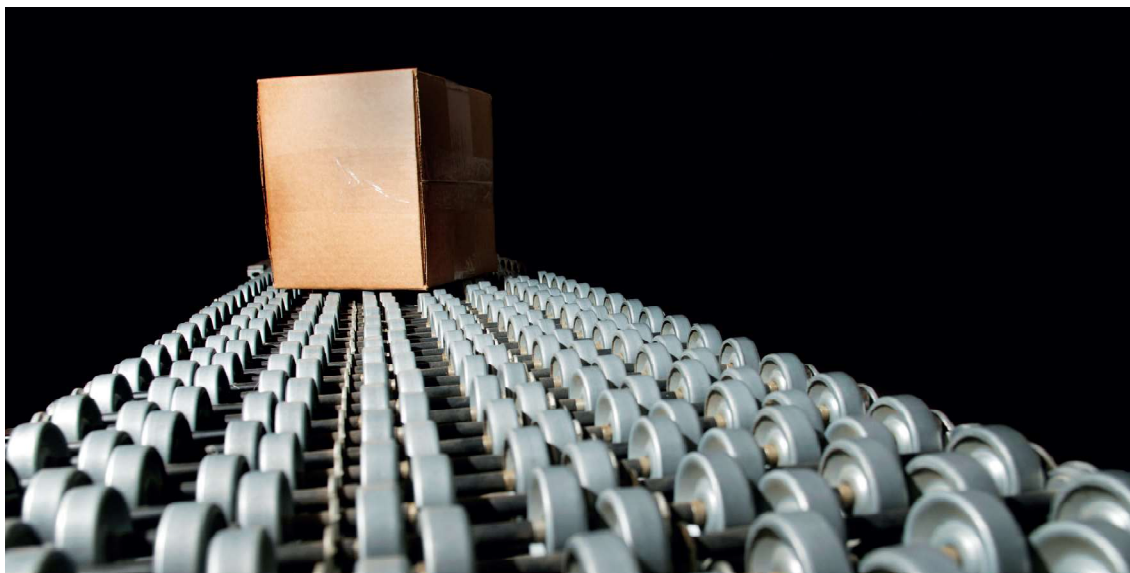




C&P ENGINEERING
PROCUREMENT LDA



E correm, correm, correm...

Roletes de aço e plástico para tecnologia de transporte

Roletes de Aço para Tecnologia de Transportadores

Aplicação

Para o transporte de materiais leves com um fundo liso e estável são particularmente bem adaptados. São utilizados em calhas de roletes, transportadores de roletes, transportadores de roletes em tesoura e transportadores curvos.

São também utilizados em estantes de fluxo, como deflectores e guias e como interligação entre diferentes sistemas de transporte

Condições de funcionamento

Roletes de aço: Gama de temperaturas de -50°C a +100°C/+250°C.

Roletes de plástico: Impulsores de plástico com bolas de plástico até +80°C Velocidade de transporte até 2 m/seg.

Acessórios

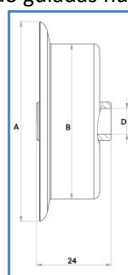
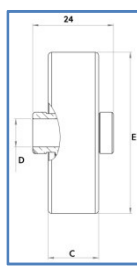
Ambos os roletes estão também disponíveis como roletes flangeados (rolete de extremidade lateral). Por favor verifique o diâmetro maior do rolete. Também estão disponíveis anéis amortecedores de borracha para cobrir os roletes quando utilizados para mercadorias com superfícies sensíveis.

Carga

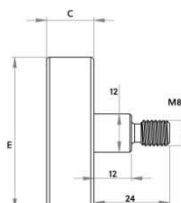
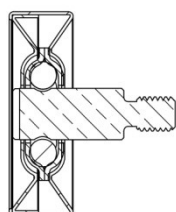
Para a capacidade de carga, consultar a tabela de dimensões sob o separador "Transportadores de roletes". A velocidade de transporte dos transportadores de roletes Data Schulz é de até 2 m/seg.

Estrutura

Os roletes de aço Schulz têm rolamentos de esferas e são fabricados com um desenho encapsulado. Consistem numa caixa com tampa, guias, cubo e esferas. Os componentes activos são endurecidos. Os roletes de plástico têm rolamentos de esferas de fila dupla. As esferas são guiadas numa gaiola de plástico



Designação	Tipo	Material das esferas	Dimensões					Carga Dinâmica (daN)	Peso (kg)
			ØA (mm)	ØB (mm)	ØC (mm)	ØD (mm)	ØE (mm)		
Tolerancia					+/-0,1	+/-0,5	+/-0,1		
062.000	Aço	C-Aço			16	6,2	48	20	0,069
082.000				8,2					
082.010									
082.100		Plástico						10	0,058
082.100		C-Aço	66	50				20	0,100
062.000K	Plástico	C-Aço				6,2	48	20	0,022
082.000K					8,2				
082.100K				66	48				



Designação	Tipo	Material das esferas	Dimensões					Carga Dinâmica (daN)	Peso (kg)
			ØA (mm)	ØB (mm)	ØC (mm)	ØD (mm)	ØE (mm)		
Tolerancia					+/-0,1	+/-0,5	+/-0,1		
082.200	Aço	Aço-C		48	16		48	20	0,088
082.210		Plástico							0,084