

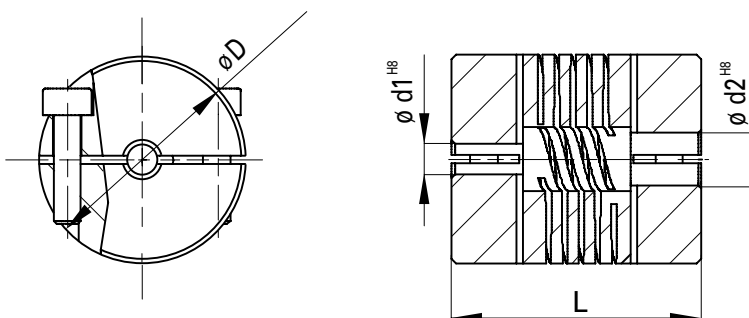
E3XV



Giunti realizzati da un unico pezzo di materiale in acciaio inox con sistema di fissaggio a morsetto. Idoneo per un'infinita gamma di applicazioni. Assenza di gioco, assenza di vibrazioni e manutenzioni. Ottima capacità di correggere errori di disallineamento ed elevata rigidità torsionale. Coppie elevate. Possono lavorare a temperature comprese tra -40 °C e 140 °C.

Couplings obtained from one piece of material realised in stainless steel. Clamp fixing system. Suited to countless applications. Backlash, vibration and maintenance free. Unique misalignment correction; high torque rigidity. High maximum torque. Working temperature range: -40 °C ÷ +140 °C.

giunti elica in acciaio inox
stainless steel spiral beam couplings



Il disegno è puramente esemplificativo

Dati Tecnici Technical data	Velocità massima Maximum speed	Coppia Massima Maximum torque	Disallineamento radiale max. Radial misalignment max.	Disallineamento assiale max. Axial misalignment max.	Disallineamento angolare max. Angular misalignment max.	Rigidità torsionale Torsional stiffness	Rigidità radiale Radial stiffness	Momento di inerzia Moment of inertia	Coppia di serraggio max. Clamping torque max.	Peso - Weight	Materiale Material
Unità Unit	min ⁻¹	Nm	mm	mm	Grad/ degree	Nm/rad	N/mm	gcm ²	Ncm	g	
E3XV1319	5.000	1	± 0,13	± 0,2	± 5	30	175	3,3	30	14	Acciaio inox Stainless steel
E3XV1620	5.000	1,8	± 0,13	± 0,25	± 5	40	260	8,7	40	24	Acciaio inox Stainless steel
E3XV1923	5.000	2,7	± 0,13	± 0,25	± 5	80	250	20,9	80	39	Acciaio inox Stainless steel
E3XV2532	5.000	6	± 0,13	± 0,25	± 5	100	170	90,4	80	97	Acciaio inox Stainless steel

Grandezza Size	Ø D mm.	Lunghezza Length L - mm	Filetto grano Screw thread	d1/d2				
E3XV1319	12,7	19,1	M2	03/04	03/05	04/04	04/05	
E3XV1620	15,9	20,3	M2,5	03/04	03/05	04/04	04/06	
E3XV1923	19,1	22,9	M3	03/05	05/05	06/06	06/08	08/08
E3XV2532	25,4	31,8	M3	05/06	06/06	08/08	08/10	10/10

Per forature diverse contattare i nostri uffici.